

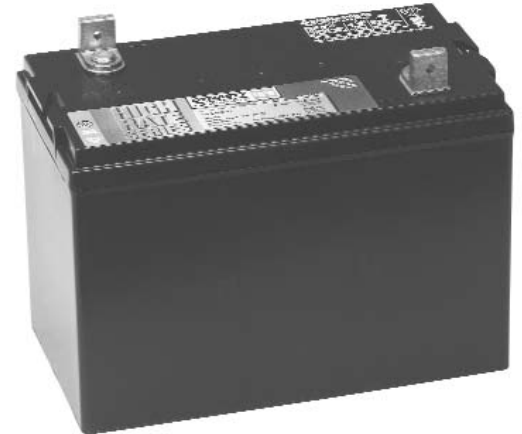


**HIGH
RATE
SERIES**

UPS6-620 ACUMULADOR DE PLOMO REGULADO POR VÁLVULA

PARA APLICACIONES DE SISTEMAS UPS DE ALIMENTACIÓN ELÉCTRICA DE RESERVA

**6V 200 AMPS-HORA EN RÉGIMEN DE 20 HR,
6V 620 VATIOS/CELDA EN RÉGIMEN DE 15 MIN.**



CARACTERÍSTICAS

- Ventilación unidireccional para alivio de presión y supresión de llamas para seguridad y vida prolongada.
- La caja está unida a la cubierta mediante soldadura térmica para eliminar fugas.
- Tecnología de lámina de vidrio absorbente (AGM) para una recombinación eficiente de gas de hasta el 99% y sin necesidad de mantenimiento del electrolito.
- Diseño de rejilla generado por computadora y optimizado para potencia de alta densidad.
- Componente con reconocimiento UL.
- Diseño de celdas múltiples para economía en instalación y mantenimiento.
- Se puede instalar en cualquier orientación.
- No tiene restricción para transporte aéreo - cumple con la provisión especial A67 de IATA/ICAO.
- No tiene restricción para transporte terrestre - clasificado como material no peligroso según lo especificado en DOT-CFR Título 49 piezas 171-189.
- Rejilla diseñada por computadora, de aleación de plomo baja en calcio para obtener el mínimo de gases y facilitar su reciclaje.
- La caja y la cubierta están disponibles en polipropileno estándar o de combustión lenta.
- La caja y la cubierta de polipropileno de combustión lenta (opcional) cumplen con la norma UL 1778.

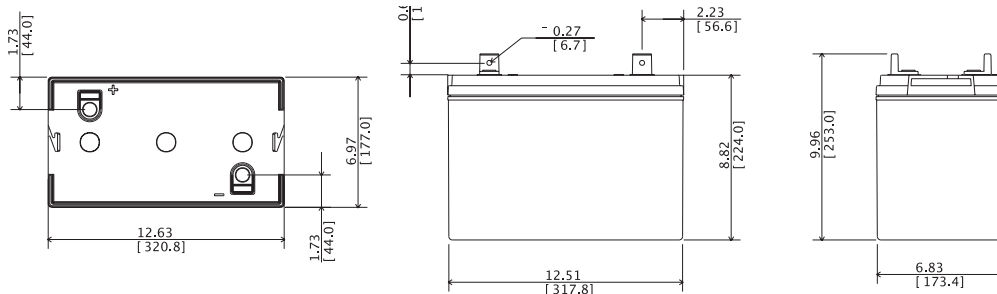
ESPECIFICACIONES

12 VOLTIOS - 620 VATIOS POR CELDA Durante 15 minutos hasta 1.67 voltios por celda

Capacidad de descarga de potencia constante - Vatios por celda a 77°F (25°C)

Tiempo de operación hasta tensión final (en minutos)

Voltios finales/celda	5	10	15	20	30	40	45	50	60	90
1.67	938	748	620	526	413	335	306	282	245	174



ESPECIFICACIONES

Celdas por unidad	Tensión por unidad	Peso	Electrolito	Corriente máxima de descarga	Corriente de corto circuito	Imped. Ohms 60 Hz (Ω)
6	6.42	72 lbs. 33 kg	H ₂ SO ₄ absorbido Gravedad esp = 1.300	800 Amps	4350 Amps @ 0.1 seg.	0.0012 Ohms

Capacidad	620 vatios por celda en régimen de 15 minutos hasta 1.67 voltios por celda a 77°F (25°C). 200 Amp-Hora en régimen de 20 hr. hasta 1.75 voltios por celda a 77°F (25°C). 170 Amp-Hora en régimen de 10 hr. hasta 1.80 voltios por celda a 68°F (20°C).
Rango de temperatura en operación	Descarga: -40°F (-40°C) a +140°F (60°C), Carga: -4°F (-20°C) a +122°F (50°C).
Rango de temperatura en operación nominal	+74°F (23°C) a +80°F (27°C).
Tensión de carga de entretenimiento	Promedio de 6.75 a 6.90 VCC/unidad a 77°F (25°C).
Límite de corriente de carga máxima recomendada	C/5 amperios (40 amperios al 100% de profundidad de descarga).
Tensión de carga de servicio de ciclo y ecuualización	Promedio de 7.2 a 7.4 VCC/unidad a 77°F (25°C).
Fluctuación de CA (cargador)	Se recomienda 0.5% RMS ó 1.5% P-P de la tensión de la carga de entretenimiento para obtener el mejor resultado. Tensión máxima permitida = 4% P-P. Corriente máxima permitida = 9 amperios rms (C/20).
Autodescarga	Los acumuladores UPS Dynasty pueden almacenarse hasta 6 meses a 77°F (25°C) y es necesaria una carga de reactivación. Para temperaturas más altas, el intervalo de tiempo será más corto.
Accesorios	Tenemos disponibles sistemas de gabinete, estantes y conectores para las unidades.
Terminal	Terminales "L" con orificio de 0.28" (7mm) para perno de 0.25" (6mm).
Par de torsión inicial del terminal	75 pulg.-lbs. (8.5 N-m).
Par de torsión subsecuente anual del terminal	60 pulg.-lbs. (6.8 N-m).

Capacidad de descarga de potencia constante - Vatios por celda a 77°F (25°C)

Tiempo de funcionamiento hasta 1.75 voltios por celda (en minutos)

Voltios finales/celda	5	10	15	20	30	40	45	50	60	90
1.75	862	681	575	493	395	322	296	274	238	168
1.70	890	720	601	514	406	329	302	278	241	171
1.67	938	748	620	526	413	335	306	282	245	174
1.65	952	763	634	541	421	340	312	288	251	178
1.60	1000	796	653	555	432	349	319	295	256	183

Capacidad de descarga de corriente constante - Amperios a 77°F (25°C)

Tiempo de operación hasta tensión final (en horas)

Voltios finales/celda	.083	.25	.50	.75	1	2	3	5	8	10	12	20	24	72	100
1.90	255	205	150	116	95.0	57.3	42.0	27.9	19.0	15.8	13.7	8.90	7.56	2.65	1.92
1.85	325	240	172	131	106.0	62.0	45.5	30.0	20.3	16.9	14.5	9.30	7.83	2.73	1.98
1.80	390	276	188	142	113.0	66.0	48.0	31.4	21.2	17.6	15.1	9.70	8.17	2.80	2.03
1.75	467	300	203	151	121.0	68.5	50.0	32.4	21.9	18.1	15.5	10.0	8.42	2.88	2.08

Nota: Los acumuladores deben instalarse con un espacio mínimo de 0.5 pulg. (1.25 cm) y ventilación de aire libre. Las especificaciones están sujetas a cambio.